



Wolfgang Haindl  
NTH-Geschäftsführer

## Die alternative Haarverpflanzung

Wer an das eigene Können glaubt, der nimmt es selbst in Anspruch.

Auch an einem Haar-Fachmann geht die Natur nicht spurlos vorüber.

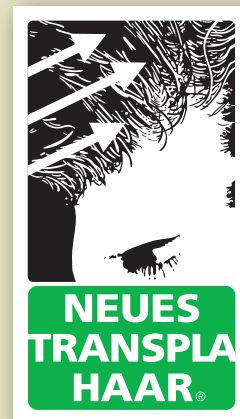
Sehen Sie das Ergebnis? Wolfgang Haindl freut sich ebenso wie viele zufriedene Kunden über sein transplantiertes Haar.

Sprechen Sie direkt mit dem Haar-Spezialisten, der die Haar-Transplantation von beiden Seiten kennt, als Fachmann und als Behandler.

Wo finden Sie diese Kombination noch? Wenden Sie sich mit Ihren Haar-Problemen vertrauensvoll an Wolfgang Haindl!

### Neues Transpla Haar GmbH

Hauptmarkt 2 · 90403 Nürnberg  
T. 0911 - 24 14 21 · F. 0911 - 222 665  
E-Mail [info@nth.de](mailto:info@nth.de) · [www.nth.de](http://www.nth.de)



**Die Firma NEUES TRANSPLA HAAR hat die sanfte „Minimal-Einzel-Haarverpflanzung“, eine FUE-Technik entwickelt. Diese Technik der Haarverpflanzung ist sanft, unauffällig und nachhaltig.**

**Sanft** bedeutet z.B., dass wir nur kleinste, folliculare Units bzw. Haarwurzel-Einheiten zusammen mit den haartragenden Stammzellen äußerst schonend entnehmen, sorgsam aufbereiten und nach Plan wieder einsetzen. Diese Technik garantiert ein **lebenslanges Wachstum** der verpflanzten Haare.

**Unauffällig** bedeutet, dass diese sanfte Entnahme kein Kahlrasieren am Oberkopf oder Hinterkopf erfordert und man nach der Haarverpflanzung nicht bemerkt, dass Sie gerade transplantiert wurden.

Was kann man sich unter „**nachhaltig**“ vorstellen? Wir wissen z.B. dass die Atomenergie nicht nachhaltig ist, wie die erneuerbaren Energien. Diese Energien von Sonne, Wind, Wasserkraft usw. werden aufgenommen, gespeichert und gezielt dorthin geleitet, wo sie gebraucht werden. Der Blick in die Zukunft ist wichtig, damit ein gesundes Leben auch langfristig gewährleistet werden kann. Es geht darum, achtsam und haushaltend mit Energie umzugehen.

Was bedeutet Nachhaltigkeit für die Haarverpflanzung? Die Haarwurzeln werden entnommen, aufbereitet und gezielt dorthin verpflanzt, wo sie benötigt werden, ohne die Spenderfläche unnötig zu belasten. Es handelt sich nur um eine **Umverteilung** und nicht um die Vermehrung von Haaren. Wenn man Haare (auch aus einem dichten Haarkranz) entnimmt und momentane lichte oder kahle Stellen bedeckt, ist es auch hier wichtig, achtsam und haushaltend zu planen und die mögliche Entwicklung in der Zukunft mit einzubeziehen. Unter diesem Gesichtspunkt ist es nicht sinnvoll zu versuchen, eine große Haardichte zu erzeugen.

In unserer Zeit, in der es um schnelle Erfolge geht, möchten die Haarverpflanzungs-Institute gerne die Wünsche der Kunden erfüllen: **Möglichst schnell, möglichst viel Haar, möglichst unsichtbar, möglichst billig.**

Natürlich wäre es technisch möglich z.B. Geheimratsecken ziemlich dicht aufzufüllen. Besonders junge Männer, die sehr unter ihrem Haarausfall leiden, haben diesen Wunsch. Im Prinzip kann die alte Haaransatzlinie wieder hergestellt werden, doch das ist nicht nachhaltig, warum?

1. In den meisten Fällen muss man damit rechnen, dass das Haar weiter ausgeht und sich weitere Transplantationen anschließen, um den fortschreitenden Haarverlust auszugleichen. Wenn man aus dem Hinterkopfgebiet Haare nach vorne oder oben umverteilt, wird das Gesamtergebnis lichter werden **müssen**. Ansonsten würde die Fülle vorne irgendwann nicht mehr zu dem ausgedünnten Haarkranz passen. Früher oder später (je nach Größe der Entnahmestellen) ist die Spenderfläche im Hinterkopf erschöpft. Weitere Entnahmen würden Spannungen erzeugen und Probleme bereiten. Was hilft es dann, wenn sich nur auf dem halben Kopf dichtes Haar befindet? Soll das eine Frisur sein? Für ein natürliches Gesamtergebnis sollten die Haare nicht so dicht eingesetzt werden. Das Haushalten mit der Spenderfläche ist wichtig. Zur Nachhaltigkeit gehört, dass durch die Haarverpflanzung auch noch im Alter eine ansehnliche Frisur gewährleistet werden kann und das bei steigender Lebenserwartung!

Wird trotz fortschreitendem Haarausfall keine weitere Transplantation gewünscht, sollte das Ergebnis trotzdem noch möglichst natürlich wirken - lichtetes Haar am Oberkopf (wie es viele Männer haben) und nicht Bereiche mit dichten Haarinseln - kein Zwang zu weiteren Transplantationen!

2. In der Regel kann ein Haaransatz mit Hilfe einer Haartransplantation nach vorne verlegt werden. Eine Haaransatzlinie muss aber so angelegt werden, dass sie nicht allein dem jugendlichen Schönheitsideal entgegenkommt, sondern auch noch in späteren Jahren ein adäquates, stimmiges Aussehen garantiert, denn bei den meisten Menschen weicht der Haaransatz im Alter etwas zurück. Eine zu weit nach vorne, zu gerade und breit angesetzte Haaransatzlinie wirkt schnell unnatürlich. Die Konturlinie beim Mann darf höher liegen und verlangt eine „Fluchtlinie“ damit leichte Geheimratsecken wirken können.

**Fazit:** Es geht darum ganzheitlich zu planen, denn aus den vorhandenen Haaren entsteht eine Frisur für das ganze Leben. Viele unserer Kunden sind dankbar, dass wir dafür sorgen, dass auch im Alter noch eine Spenderfläche zur Verfügung steht, dass wir Frisuren langfristig planen, zwar nicht völlig „dicht und voll“, aber auf keinen Fall dichte Haarinseln. Wir ersparen unseren Kunden nicht nur lange und damit unangenehmere Sitzungen, sondern auch große Narben (die auch Störzonen darstellen können) und womöglich Wülste. Wir möchten, dass Sie sich ein Leben lang mit Ihrer Frisur sehen lassen können.

# Haarverpflanzung

sanft unauffällig nachhaltig



**NEUES  
TRANSPLA  
HAAR®**

[www.nth.de](http://www.nth.de)

Informieren Sie sich über  
die sanfte Eigenhaarverpflanzung  
mit Wachstumsgarantie.

Gerne beraten wir Sie  
kostenfrei, diskret  
und unverbindlich:

☎ 09 11 - 24 14 21

E-Mail [info@nth.de](mailto:info@nth.de)



Neues Transpla Haar GmbH  
Institut für Haartransplantation

Hauptmarkt 2  
90403 Nürnberg  
Tel. 0911 - 24 14 21  
Fax 0911 - 22 26 65

[www.nth.de](http://www.nth.de)